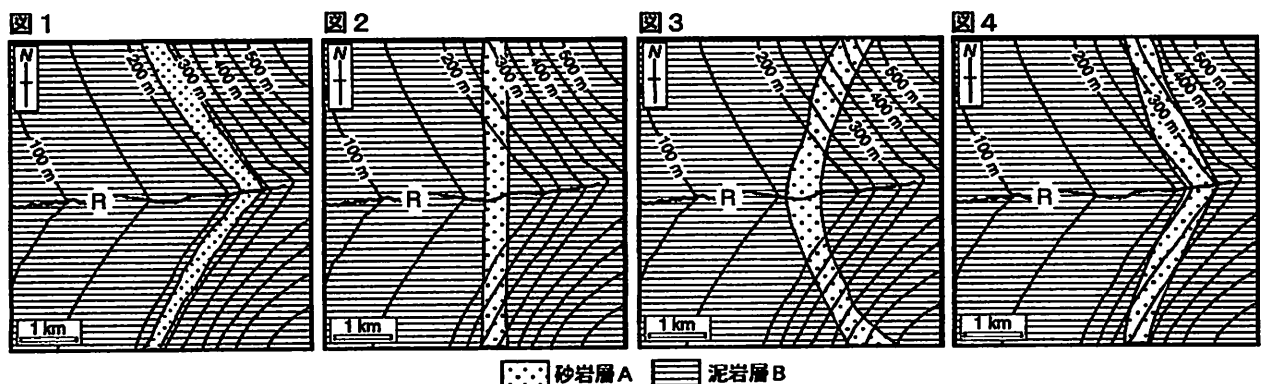


問題 1 地質学 (100 点)

以下の問い (問 1, 問 2) に答えよ。

問 1 図 1～4 は, 川 R がほぼ西に向かって流れ, 谷が西に開いた地形をもった地域の地質図である。いずれも, 泥岩層 B とこれにはさまれた砂岩層 A の分布を示している。等高線の間隔は 50 m である。図 1～4 について, 設問 (1)～(4) に答えよ。



- (1) 砂岩層 A が水平層であることを示す地質図はどれか。図の番号 1～4 の数字で答えよ。
- (2) 砂岩層 A が鉛直層であることを示す地質図はどれか。図の番号 1～4 の数字で答えよ。
- (3) 砂岩層 A が東に傾斜していることを示す地質図はどれか。図の番号 1～4 の数字で答えよ。
- (4) 砂岩層 A が西に傾斜していることを示す地質図はどれか。図の番号 1～4 の数字で答えよ。

問 2 つぎの 6 つの用語から 4 つを選び, それらについて解説せよ。解答には図を用いてもよい。

- (1) 示準化石 (index fossil)
- (2) 傾斜不整合 (angular unconformity)
- (3) 底痕 (sole mark)
- (4) ウーイド (oid)
- (5) 海洋プレート層序 (oceanic plate stratigraphy)
- (6) トランスフォーム断層 (transform fault)